



INVERSIONES
CARIBE

Es un proyecto inmobiliario desarrollado en una ubicación privilegiada de Santo Domingo, Distrito Nacional, zona residencial tranquila con múltiples y fáciles accesos.

Estará compuesto por trece (13) unidades, diez (10) apartamentos de 3 habitaciones, un (1) apartamento de 2 habitaciones, un (1) apartamento de una habitación y un (1) penthouse de tres habitaciones con dos niveles, cada uno de ellos con espacios generosos y excelentes distribuciones.

Un concepto familiar, acogedor, con un diseño contemporáneo, cuidando cada detalle de manera que los propietarios se sientan cómodos y orgullosos de llamarlo hogar.

Contará con un amplio y elegante lobby con doble altura y en el último nivel ofrecemos un salón multiusos, terraza destechada con jacuzzi y gimnasio equipado, áreas que serán entregadas amuebladas y decoradas por nuestro equipo de diseñadores de interiores.

“ Estas características y amenidades hacen de Torreco Residences una excelente oportunidad para vivir e invertir. “



CARACTERÍSTICAS GENERALES

- ◆ Dos (2) apartamentos por nivel, trece (13) unidades en total
- ◆ Amplio y elegante lobby con doble altura
- ◆ Áreas sociales en último nivel con salón multiusos, terraza con jacuzzi y gimnasio
- ◆ Sistema contraincendios y salidas de emergencias
- ◆ Ascensor de última generación con última parada en áreas sociales
- ◆ Generador eléctrico full
- ◆ Portones automatizados, con opción de apertura desde teléfonos inteligentes
- ◆ Sistema de intercomunicador
- ◆ Circuito cerrado de cámaras de seguridad
- ◆ Pre instalación de A/A en todas las áreas
- ◆ Lockers disponibles



APTO 2A [TERRAZA]

**Unidad de 3 habitaciones con
199 m² que incluyen:**

- ◆ Terraza de 30 m²
- ◆ Todas las habitaciones con baño
- ◆ Habitación principal y secundaria con walk-in closet
- ◆ Tercera habitación con closet corredizo
- ◆ Estar familiar
- ◆ Sala - Comedor
- ◆ Cocina ventilada con desayunador
- ◆ Baño de visitas
- ◆ Habitación de servicio con baño
- ◆ Área de lavado
- ◆ Closet de ropa blanca
- ◆ Salida de emergencia
- ◆ Dos (2) parques techados
- ◆ Locker privado opcional *



APTO 2B [TERRAZA]

Unidad de 3 habitaciones con
200 m² que incluyen:

- ◆ Terraza de 31 m²
- ◆ Todas las habitaciones con baño
- ◆ Habitación principal con walk-in closet
- ◆ Habitaciones secundarias con closet corredizo
- ◆ Sala - Comedor
- ◆ Cocina ventilada
- ◆ Baño de visitas
- ◆ Habitación de servicio con baño
- ◆ Área de lavado
- ◆ Amplio closet de ropa blanca
- ◆ Salida de emergencia
- ◆ Dos (2) parqueos techados
- ◆ Locker privado opcional *



APTOS 3A - 4A - 5A - 6A

Unidades de 3 habitaciones con
169-170 m² que incluyen:

- ◆ Todas las habitaciones con baño
- ◆ Habitación principal y secundaria con walk-in closet
- ◆ Tercera habitación con closet corredizo
- ◆ Estar familiar
- ◆ Sala - Comedor
- ◆ Balcón amplio
- ◆ Cocina ventilada con desayunador
- ◆ Baño de visitas
- ◆ Habitación de servicio con baño
- ◆ Área de lavado
- ◆ Closet de ropa blanca
- ◆ Salida de emergencia
- ◆ Dos (2) parqueos techados*
- ◆ Locker privado opcional *



APTOS 3B - 4B - 5B - 6B

Unidades de 3 habitaciones con
169-172 m² que incluyen:

- ♦ Todas las habitaciones con baño
- ♦ Habitación principal con walk-in closet
- ♦ Habitaciones secundarias con closet
- ♦ Sala - Comedor
- ♦ Balcón amplio en forma de L
- ♦ Cocina ventilada
- ♦ Baño de visitas
- ♦ Habitación de servicio con baño
- ♦ Área de lavado
- ♦ Amplio closet de ropa blanca
- ♦ Salida de emergencia
- ♦ Dos (2) parqueos techados*
- ♦ Locker privado opcional.*



APTO 7A

Unidad de 2 habitaciones con
127 m² que incluyen:

- ◆ Todas las habitaciones con baño y closet corredizo
- ◆ Sala - Comedor
- ◆ Balcón amplio
- ◆ Cocina ventilada con desayunador
- ◆ Baño de visitas
- ◆ Área de lavado
- ◆ Amplio closet de ropa blanca
- ◆ Salida de emergencia
- ◆ Dos (2) parqueos techados*
- ◆ Locker privado opcional *



APTO 8A

Unidad de 1 habitación con
100 m² que incluyen:

- ◆ Habitación con baño y walk-in closet
- ◆ Sala - Comedor
- ◆ Balcón amplio
- ◆ Cocina ventilada
- ◆ Baño de visitas
- ◆ Área de lavado
- ◆ Closet de ropa blanca
- ◆ Salida de emergencia
- ◆ Un (1) parqueo techado
- ◆ Locker privado opcional *



PENTHOUSE 7B

Unidad de 3 habitaciones con
298 m² que incluyen:

- ◆ Todas las habitaciones con baño
- ◆ Habitación principal con dos (2) walk-in closet.
- ◆ Habitación secundaria con walk-in closet
- ◆ Tercera habitación con closet corredizo
- ◆ Sala - Comedor
- ◆ Sala auxiliar
- ◆ Cocina ventilada con desayunador
- ◆ Baño de visitas
- ◆ Habitación de servicio con baño
- ◆ Área de lavado
- ◆ Salida de emergencia
- ◆ Escalera interna

7MO NIVEL



PENTHOUSE 7B

Unidad de 3 habitaciones con
298 m² que incluyen:

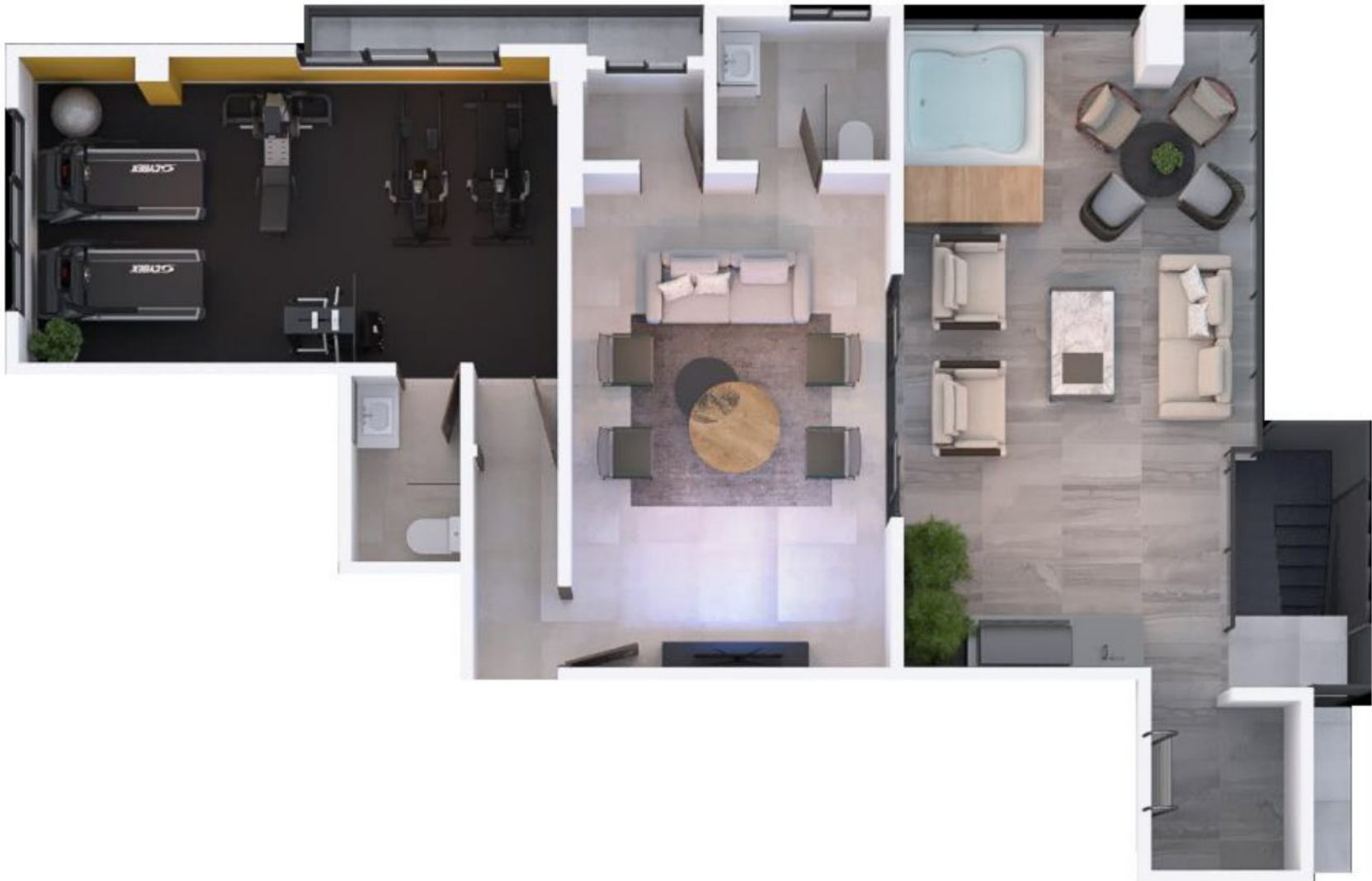
- ◆ Terraza de 46m²
- ◆ Entrada independiente 8vo nivel
- ◆ Estar familiar
- ◆ Segundo baño de visitas
- ◆ Pre instalación de jacuzzi
- ◆ Pre instalación de bbq
- ◆ Tres (3) parqueos techados*
- ◆ Incluye locker privado

8VO NIVEL



ÁREAS SOCIALES

- ◆ Terraza destechada con jacuzzi
- ◆ Gimnasio equipado con baño
- ◆ Salón multiuso con baño
- ◆ Cuarto auxiliar para conserjería





ÁREAS SOCIALES



GIMNASIO



TERMINACIONES

- ◆ Pisos en porcelanato
- ◆ Revestimientos en cerámicas
- ◆ Techos y cornisas en yeso
- ◆ Cocinas modulares
- ◆ Topes cocina en granito natural con backsplash



TERMINACIONES

- ◆ Puertas en madera preciosa
- ◆ Paredes con finas terminaciones
- ◆ Ventanas en aluminio y vidrio
- ◆ Duchas con mamparas de vidrio
- ◆ Plafones PVC en baños y áreas de lavado