



INVERSIONES  
CARIBE

*Punta Cana*



Main entrance




Estas imágenes son un boceto, no son una representación exacta de la construcción final. Los materiales (muebles, pisos, lámparas, plafones entre otros) y equipos pueden variar según la disponibilidad en el mercado local y el diseño final.



Main entrance




Estas imágenes son un boceto, no son una representación exacta de la construcción final. Los materiales (muebles, pisos, lámparas, plafones entre otros) y equipos pueden variar según la disponibilidad en el mercado local y el diseño final.



Estará ubicado dentro de uno de los complejos más distintivos del Caribe “**VISTACANA**”, con apartamentos de 1, 2 y 3 habitaciones, donde podrás disfrutar de espacios diseñados especialmente para ti con vistas al Grand Central Park.

Integrando un exclusivo Lobby Hotelero y edificios de 4 niveles con ascensores de última generación, manteniéndonos a la vanguardia del mercado sumando valor en su arquitectura junto a un ambiente vibrante y distinguidamente caribeño.



Somos un proyecto con un modelo **CONDO-HOTELERO** que cuenta con más de 17,000 M2 de áreas verdes privadas para uso exclusivo de sus propietarios, donde todas nuestras unidades tienen vistas envidiables a nuestro Grand Central Park el cual cuenta con un río artificial. Garantizamos un ambiente agradable y eco-friendly que invita a desear hospedarse en una de nuestras unidades.



Check-in / Check-out 24/7



Airport Transport Assistance



Conserjería 24/7



Housing Rental Assistance



The Woods Restaurant



Beauty Spot Assistance



Pick-up laundry station



 Housing Rental Assistance



 Check-in / Check-out 24/7



 The Woods Restaurant

# PLANO GENERAL

- Más de 17, 000 m<sup>2</sup> en parques y áreas verdes de usos privados del proyecto





# Grand Central Park

Con más de 11,508.16 m<sup>2</sup>



Estas imágenes son un boceto, no son una representación exacta de la construcción final. Los materiales (muebles, pisos, lámparas, plafones entre otros) y equipos pueden variar según la disponibilidad en el mercado local y el diseño final.



# Áreas de Esparcimiento Social

Uso exclusivo de amenidades solo para propietarios

- Grand Central Park
- The Woods Restaurant
- Garden Cigar con Billar amueblado y climatizado
- Pool lounge and Solaris deck
- Run&Play Kids Park
- Lobby Hotelero a doble altura
- Coworking Space
- Green spot para carga de vehículos eléctricos
- Parqueo para Visitantes
- Beauty Spot
- Pets Friendly
- Park Sauna & Spa
- Gym





# Pool lounge and solaris deck



Estas imágenes son un boceto, no son una representación exacta de la construcción final. Los materiales (muebles, pisos, lámparas, plafones entre otros) y equipos pueden variar según la disponibilidad en el mercado local y el diseño final.



# Pool lounge and solaris deck



Estas imágenes son un boceto, no son una representación exacta de la construcción final. Los materiales (muebles, pisos, lámparas, plafones entre otros) y equipos pueden variar según la disponibilidad en el mercado local y el diseño final.

# THE WOODS RESTAURANT

Hemos conceptualizado ese espacio donde han de crearse memorables momentos dignos de recordar por siempre. The Woods Restaurant no será solo un restaurante con una oferta gastronómica a la vanguardia, sino una experiencia magnífica para disfrutar de una comida outdoor en familia, en pareja o entre amigos.

Aún es temprano para vislumbrar la propuesta del menú, pero gracias a la conceptualización de este espacio con mesas dispuestas en el primer nivel de áreas sociales, así como en un segundo nivel de terraza, hemos de compenetrar muy bien ese momento especial de tus comidas con el landscape general del paisaje dentro de nuestro complejo residencial.

Una cena romántica con velas bajo la luna, mientras disfrutas de una vista excepcional a nuestro espejo de agua cristalino, así como la celebración de tu próximo cumpleaños frente a la piscina, o desayunar al ritmo de una buena música instrumental junto a los tuyos comenzando el día, es solo un bocadillo dentro del buffet de experiencias que hemos de servir en The Woods Restaurant.





# Garden Cigar & Billar



# RUN & PLAY

## Kids Park

Pensar en los más pequeños en un proyecto como este, es más que un mandato que queremos cumplir para brindarles la oportunidad de jugar, compartir y correr al aire libre en un ambiente seguro.

Run & Play, Kids Park es un área dentro de nuestro parque central destinada a esas horas de juego donde los niños puedan divertirse, darles rienda suelta a su creatividad y disfrutar de las bondades de nuestro clima natural con sus múltiples beneficios.

Hemos de incluir en este espacio un atractivo set de juegos mobiliarios para exterior donde cada rostro de los niños, será como un lienzo donde se dibujarán las más bellas sonrisas en





Run & Play  
kids Park



Estas imágenes son un boceto, no son una representación exacta de la construcción final.  
Los materiales (muebles, pisos, lámparas, plafones entre otros) y equipos pueden variar según la disponibilidad en el mercado local y el diseño final.



"Las imágenes proporcionadas son solo representaciones y no reflejan el resultado final del proyecto."



## Terminación

- Terminación lisa en paredes (aplican ciertas restricciones)
- Pisos generales de porcelanato
- Cerámica importada en baños
- Terminación de techos y cornisas en yeso
- Gabinetes de cocina modular, con tope y blacksplash en granito natural





# Pool lounge and solaris deck



Estas imágenes son un boceto, no son una representación exacta de la construcción final.  
Los materiales (muebles, pisos, lámparas, plafones entre otros) y equipos pueden variar según la disponibilidad en el mercado local y el diseño final.



Pool lounge  
and solaris deck



Estas imágenes son un boceto, no son una representación exacta de la construcción final.  
Los materiales (muebles, pisos, lámparas, plafones entre otros) y equipos pueden variar según la disponibilidad en el mercado local y el diseño final.



# Pool lounge and solaris deck



Estas imágenes son un boceto, no son una representación exacta de la construcción final.  
Los materiales (muebles, pisos, lámparas, plafones entre otros) y equipos pueden variar según la disponibilidad en el mercado local y el diseño final.



## Características Principales

- Proyecto cerrado con seguridad 24/7
- Edificio de 4 niveles con ascensores de última generación y planta eléctrica de emergencia
- Portón eléctrico e Intercom de audio con control de acceso digitalizado
- 2 bombas de agua potable (una para uso continuo y una de emergencia)





# Grand Central Park

Con más de 11,508.16 m<sup>2</sup>



Estas imágenes son un boceto, no son una representación exacta de la construcción final.  
Los materiales (muebles, pisos, lámparas, plafones entre otros) y equipos pueden variar según la disponibilidad en el mercado local y el diseño final.



## Línea blanca y aires acondicionados incluidos en todos los apartamento

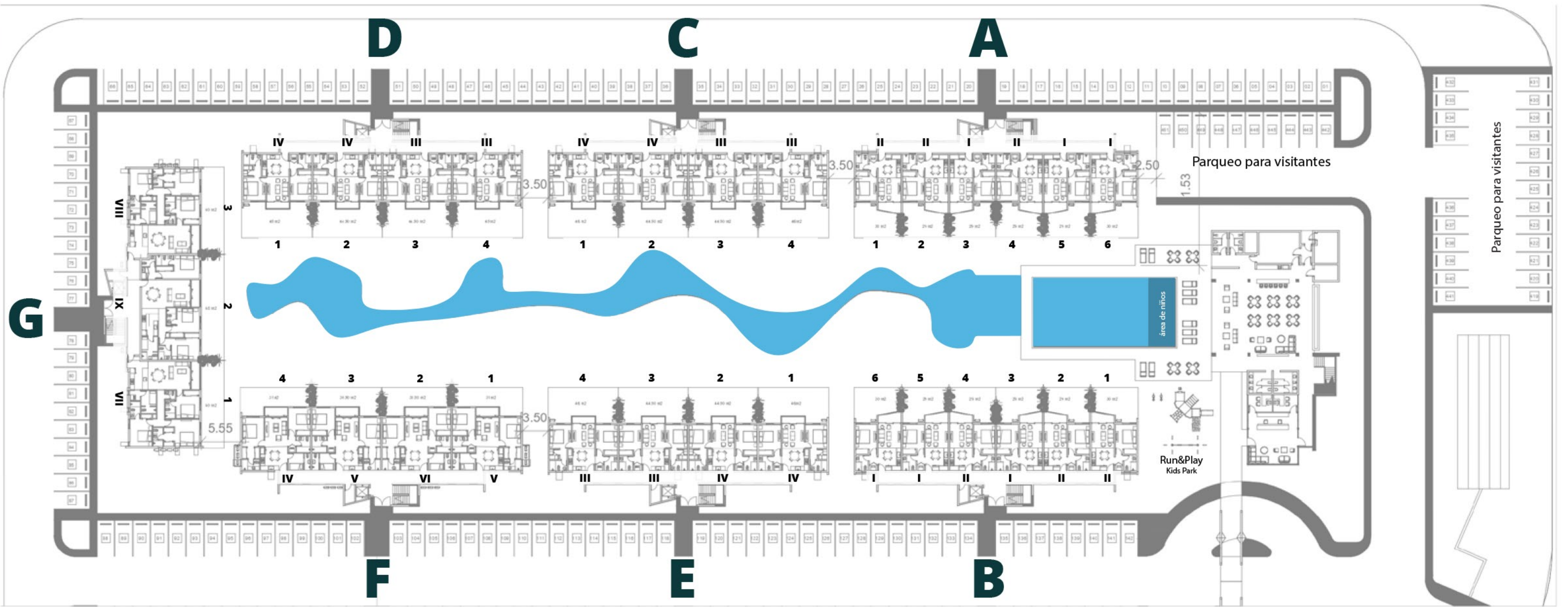
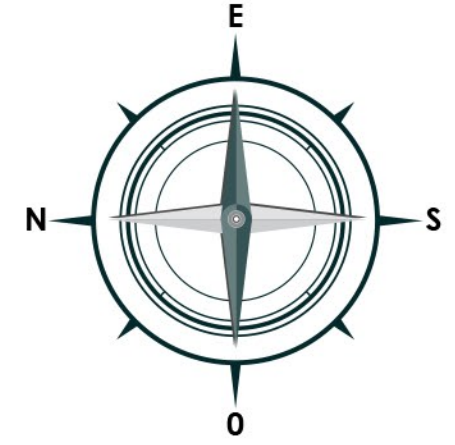
En cada apartamento, se ofrece una completa línea blanca que abarca:

- 1 Estufa convencional
- 1 Extractor de grasa tipo campana
- 1 Nevera y una lavadora-secadora tipo torre.

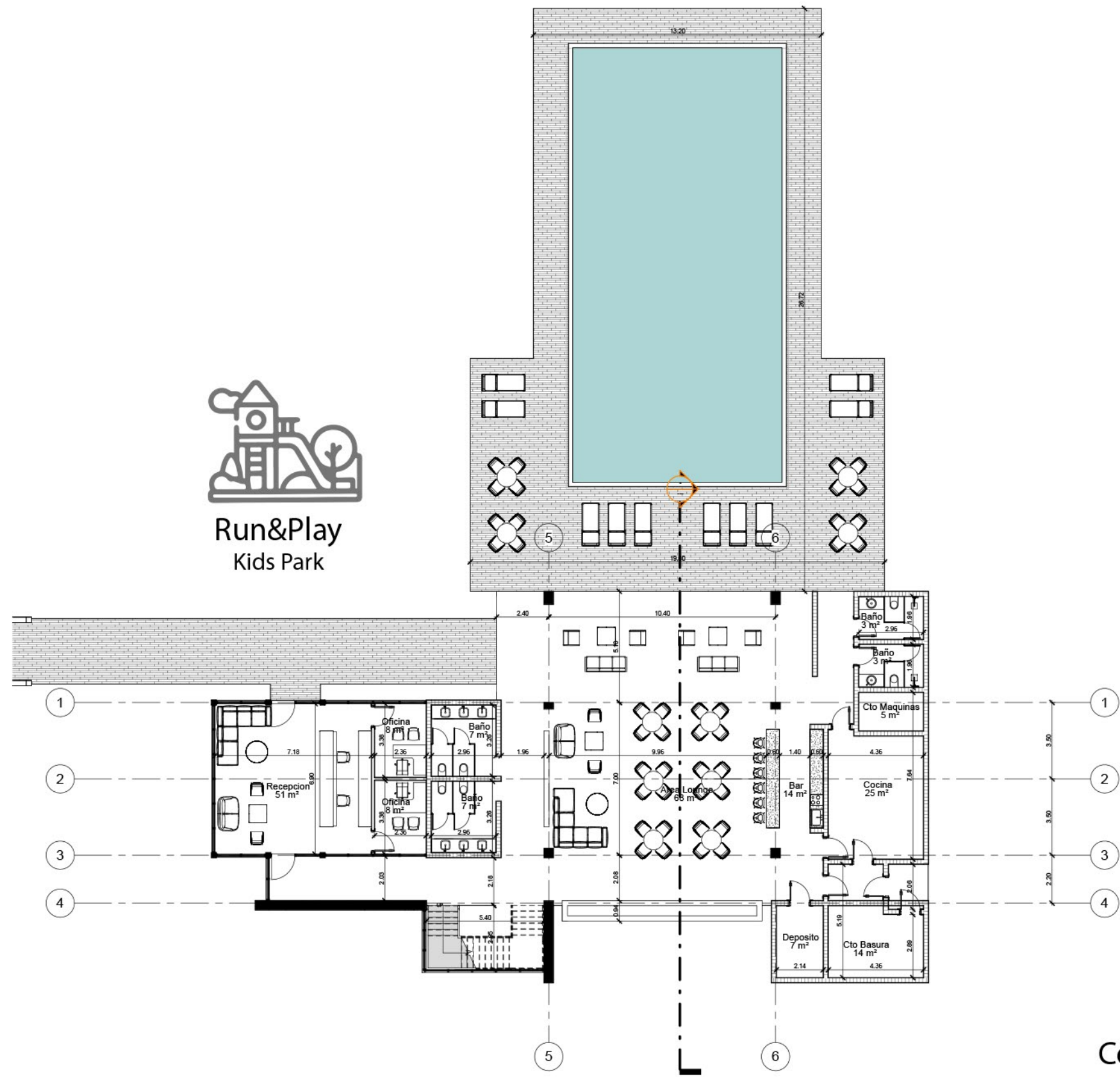
Además, cada espacio residencial cuenta con la comodidad adicional de aires acondicionados tipo Split en cada habitación **(excepto en la habitación destinada al personal de apoyo o servicio)** y uno más para el área de sala-comedor-cocina.



# 1RA ETAPA - PLANO GENERAL

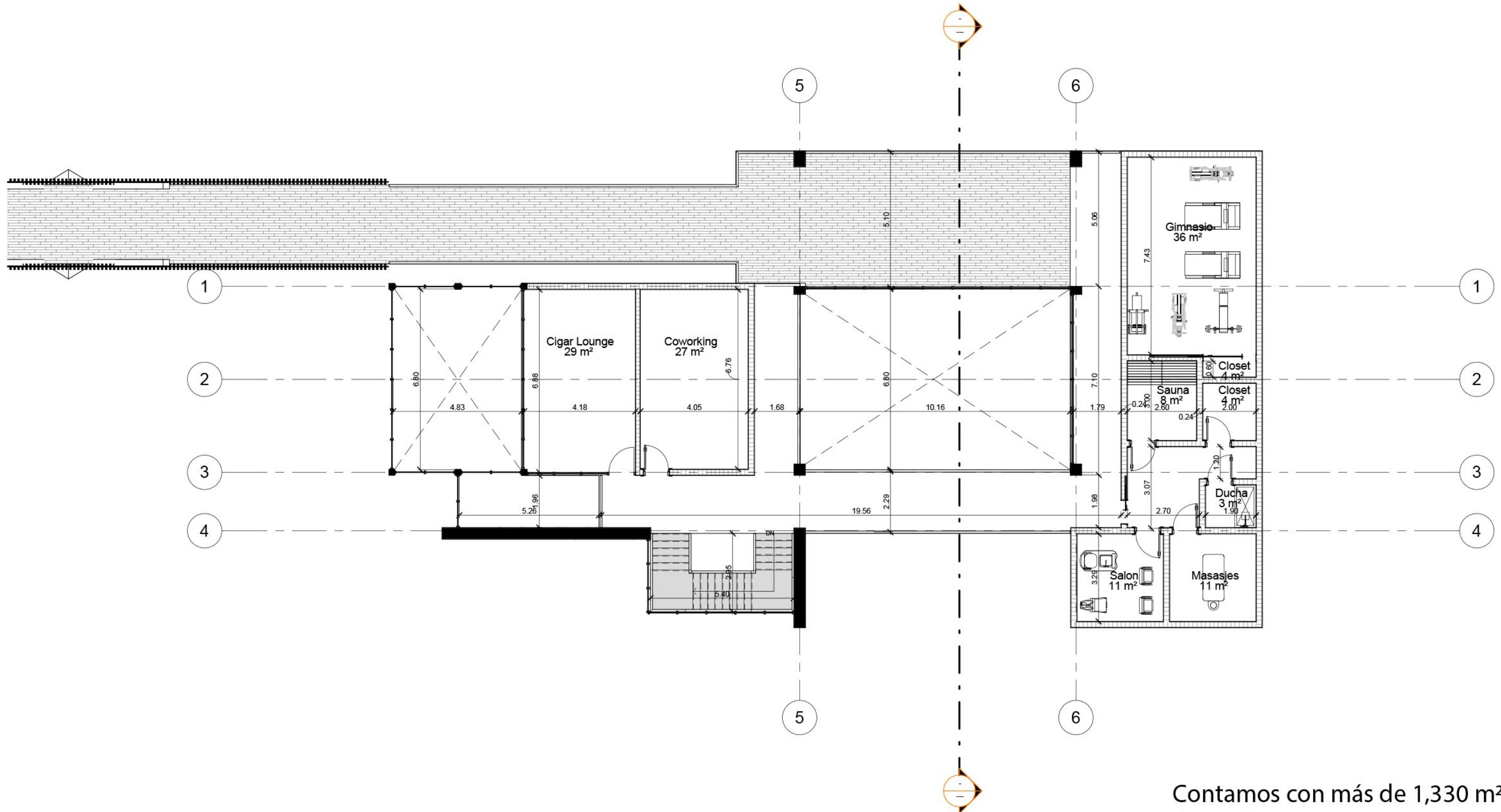


# 1ER NIVEL - ÁREAS SOCIALES



Contamos con más de 1,330 m<sup>2</sup>  
en áreas de esparcimiento sociales

# 2DO NIVEL - ÁREAS SOCIALES



Contamos con más de 1,330 m<sup>2</sup>  
en áreas de esparcimiento sociales

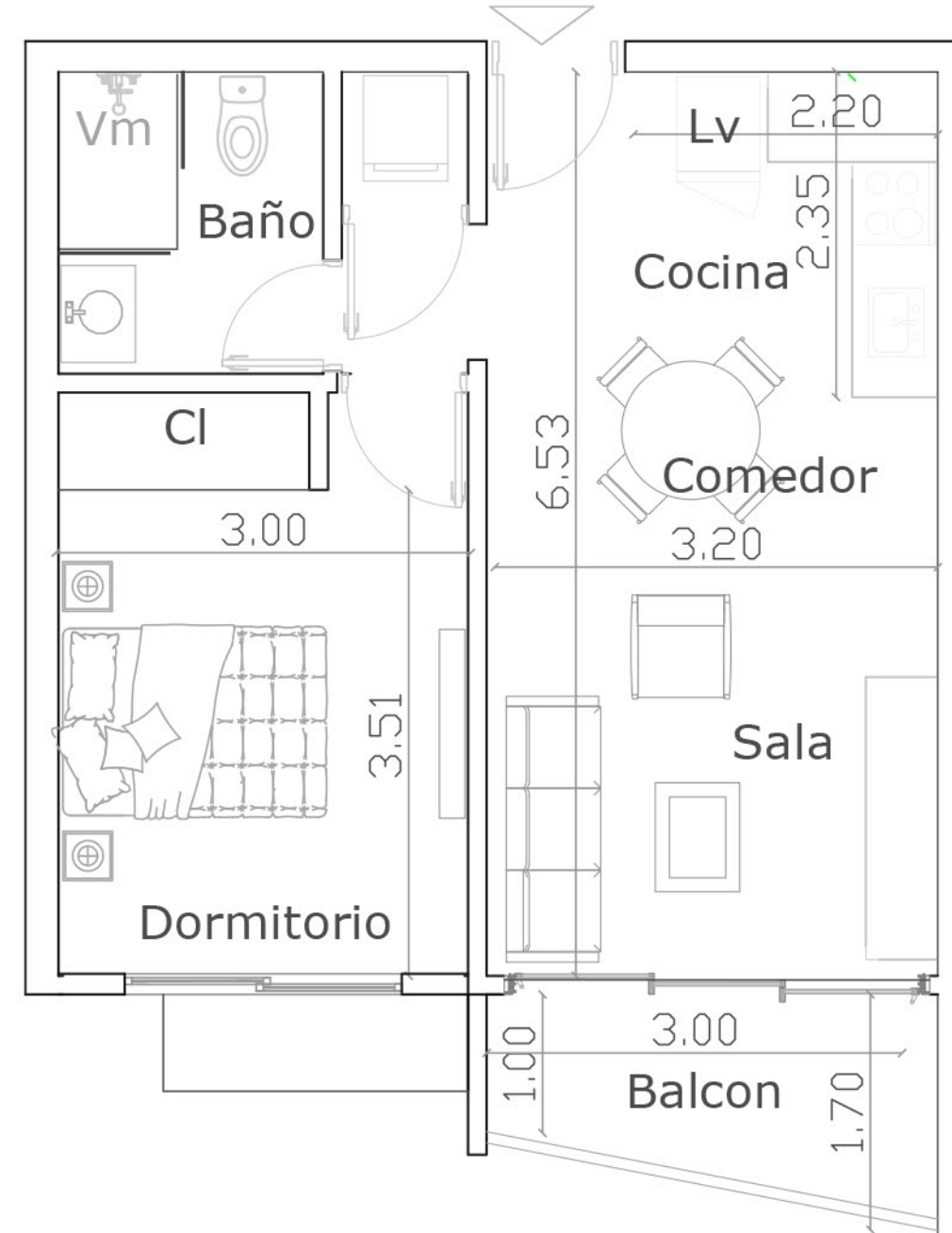
# APTOS. MODELOS I & II

52 m<sup>2</sup> - 1 dormitorio

## MODELO I



## MODELO II

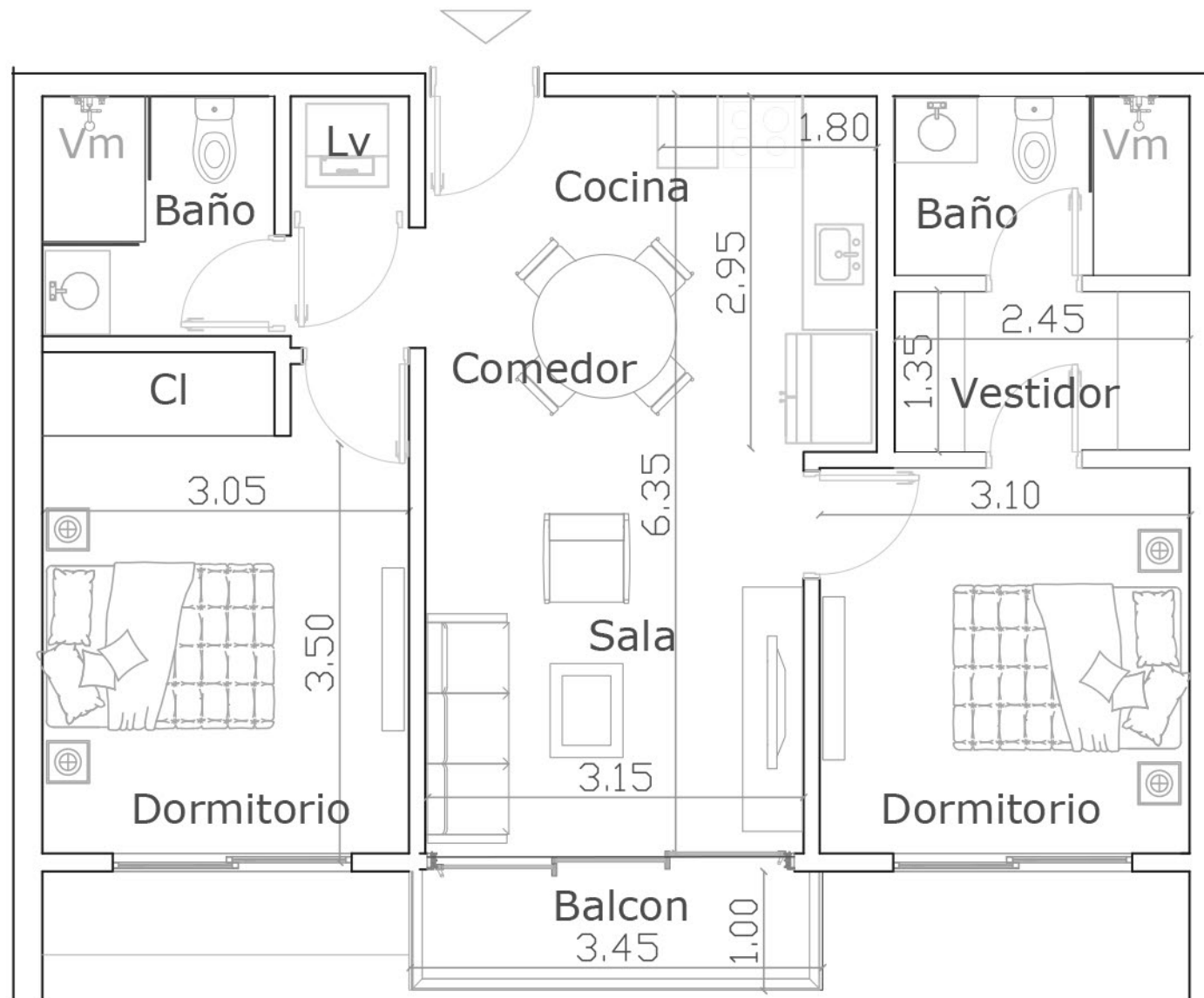


- 52 m<sup>2</sup> de construcción
- 1 parqueo
- Amplio balcón
- Sala, comedor, cocina
- 1 dormitorio con clóset
- 1 baño
- Clóset de lavado

# APTOS. MODELOS III & IV

71 m<sup>2</sup> - 2 dormitorios

## MODELO III



## MODELO IV

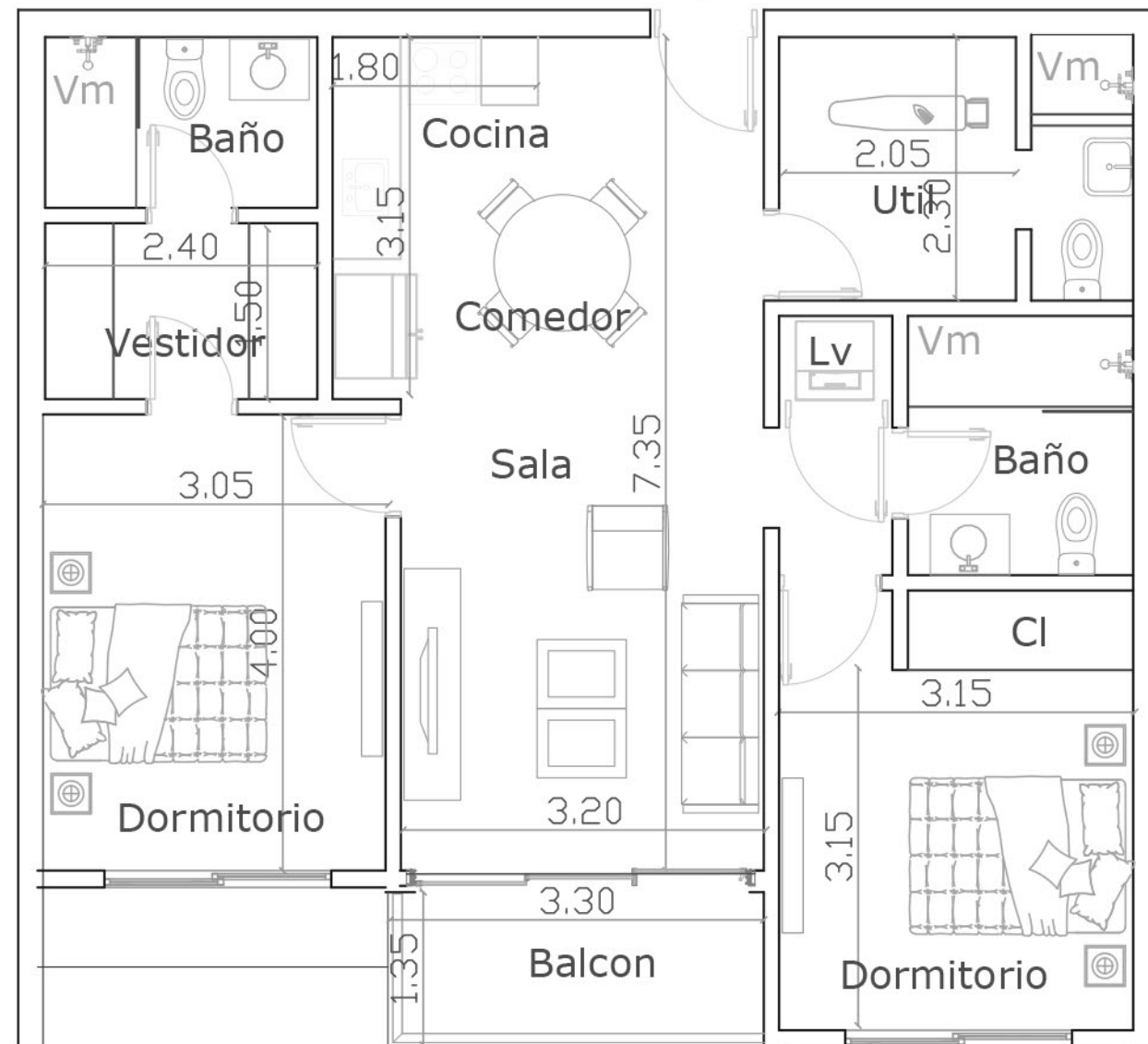


- 71 m<sup>2</sup> de construcción
- 1 parqueo
- Amplio balcón
- Sala, comedor, cocina
- 2 dormitorios con clóset (Walking clóset en habitación principal)
- 2 baños
- Clóset de lavado

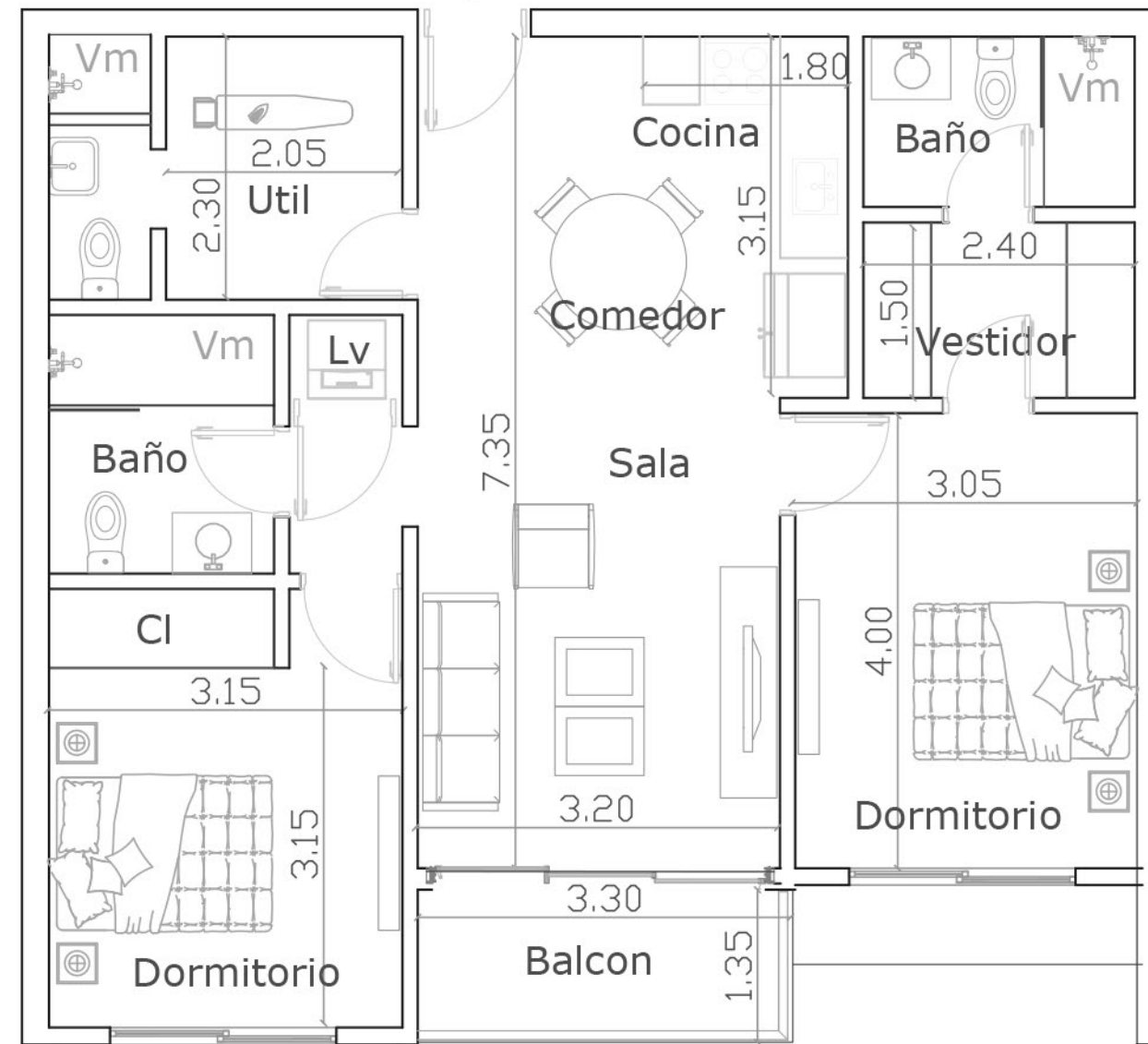
# APTOS. MODELOS V & VI

88 m<sup>2</sup> - 2 dormitorios

## MODELO V



## MODELO VI



- 88 m<sup>2</sup> de construcción
- 1 parqueo
- Amplio balcón
- Sala comedor
- Cocina con despensa

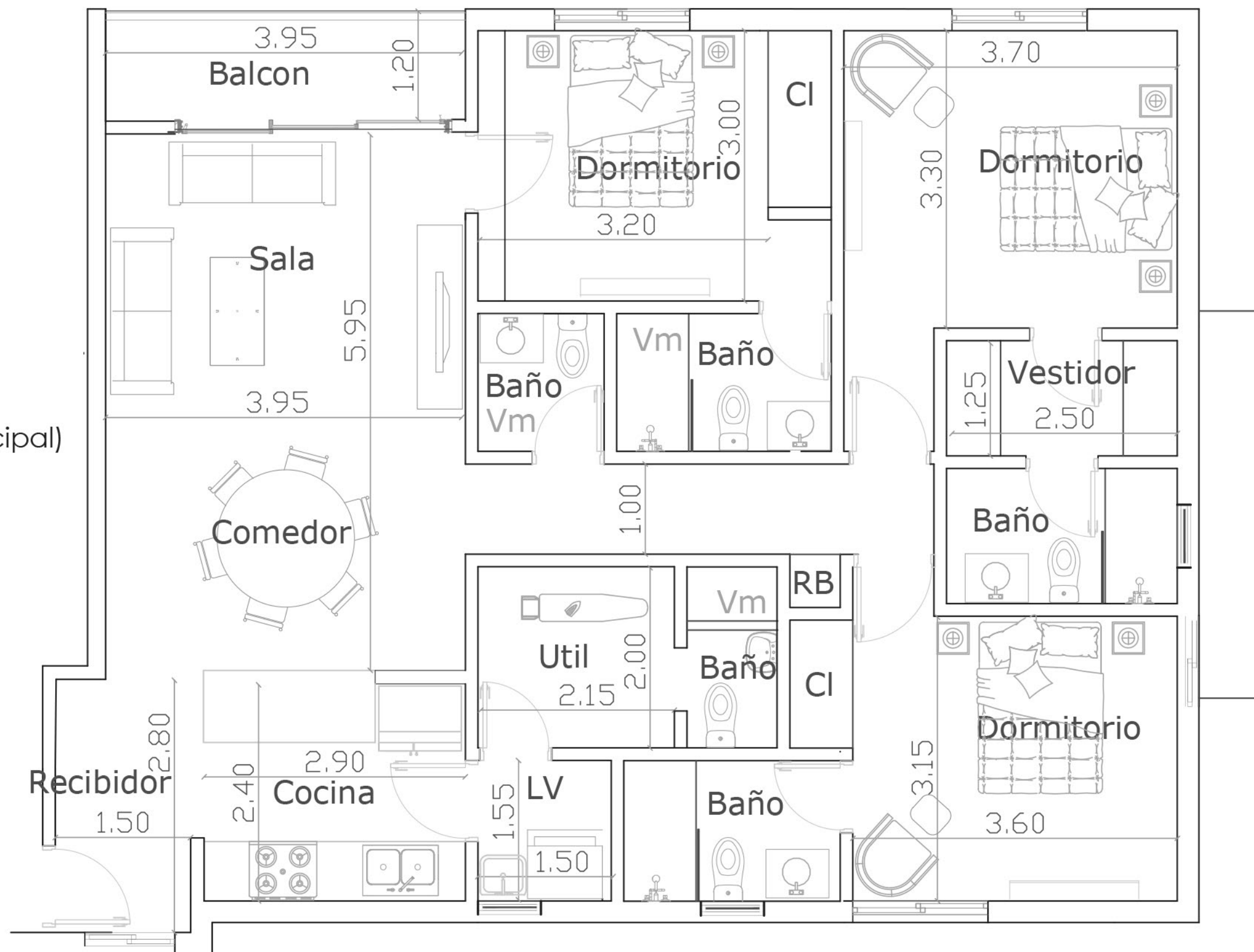
- 2 dormitorios con clóset (Walking clóset en habitación principal)
- 2 baños
- Clóset de lavado
- Habitación auxiliar para personal de apoyo con su baño

# APTO. MODELO VII

128 m<sup>2</sup> - 3 dormitorios

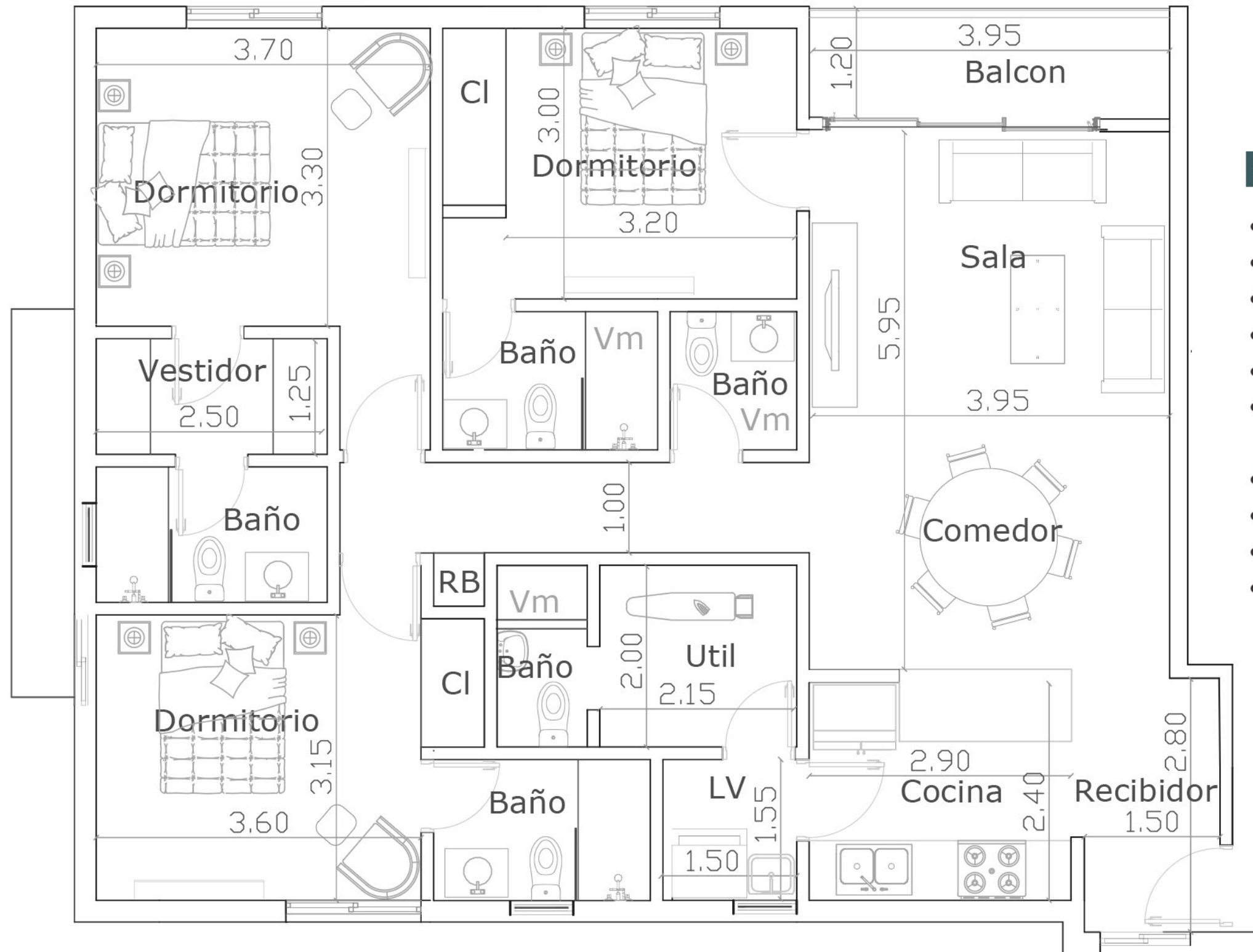
## MODELO VII

- 128 m<sup>2</sup> de construcción
- Recibidor
- 2 parqueos
- Amplio balcón
- Sala comedor
- 3 dormitorios con closet y baño (Walking clóset en habitación principal)
- 1 medio baño de visitas
- Cocina con despensa
- Área de lavado
- Habitación auxiliar para personal de apoyo con su baño



# APTO. MODELO VIII

128 m<sup>2</sup> - 3 dormitorios



## MODELO VIII

- 128 m<sup>2</sup> de construcción
- Recibidor
- 2 parqueos
- Amplio balcón
- Sala comedor
- 3 dormitorios con closet y baño (Walking clóset en habitación principal)
- 1 medio baño de visitas
- Cocina con despensa
- Área de lavado
- Habitación auxiliar para personal de apoyo con su baño

# APTO. MODELO IX

128 m<sup>2</sup> - 3 dormitorios



## MODELO IX

- 128 m<sup>2</sup> de construcción
- 2 parqueos
- Amplio balcón
- Sala comedor
- 3 dormitorios con closet y baño  
(Walking clóset en habitación principal)
- 1 medio baño de visitas
- Cocina con despensa
- Área de lavado
- Habitación auxiliar para personal de apoyo con su baño



## INVERSIONES CARIBE

Un gran complejo urbanístico en una ubicación privilegiada la cual es de fácil acceso.

Convirtiéndose en una urbe moderna que albergará centros educativos, áreas comerciales, hoteles y diferentes sistemas de alojamiento, áreas verdes para esparcimiento y recreación y áreas deportivas que incluyen campo de golf, senderos ecológicos para la práctica de running o ciclismo, lagos para la práctica de pesca deportiva y el desarrollo de actividades acuáticas ofreciendo un estilo de vida contemporáneo con conciencia verde.



Lago de Pesca



Fishing Club



Playa Artificial

Las imágenes adjuntas son verídicas y actuales, y han sido seleccionadas para proporcionar una representación fiel del estado actual del proyecto.



*Las imágenes adjuntas son verídicas y actuales, y han sido seleccionadas para proporcionar una representación fiel del estado actual del proyecto.*



Restaurantes  
"Dos Lagos" y "YAQUE"



Las imágenes adjuntas son verídicas y actuales, y han sido seleccionadas para proporcionar una representación fiel del estado actual del proyecto.



*Campo de Golf  
Iluminado con 9 hoyos*



*Las imágenes adjuntas son verdícas y actuales, y han sido seleccionadas para proporcionar una representación fiel del estado actual del proyecto.*



*Zonas verdes con  
Circuitos Ecológicos*



*Canchas de futbol,  
beisbol y tennis*



Zonas para la práctica de yoga  
al aire libre.



Senderos para  
la Práctica de Running



Campo de Equitación





*Circuito de Ciclismo  
todo Terreno*



*Centro comercial*



*Distrito Educativo  
con oferta de colegios bilingües*



**Apto. de 1,2,3 Habitaciones**

Reserva con un 10%

Vive la experiencia en *Punta Cana*