



INVERSIONES  
CARIBE

**ALMA ROSA**



# TIPOLOGÍAS DE APARTAMENTOS



Apartamentos de  
**1 habitación** desde

**54.30 m<sup>2</sup>**



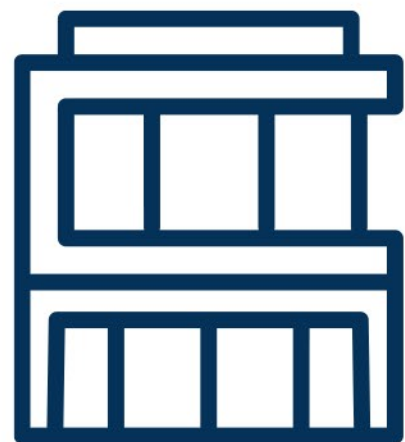
Apartamentos de  
**2 habitaciones** desde

**81.80 m<sup>2</sup>**



Apartamentos de  
**3 habitaciones** desde

**134.08 m<sup>2</sup>**



Penthouses de **1,2 y 3**  
habitaciones desde

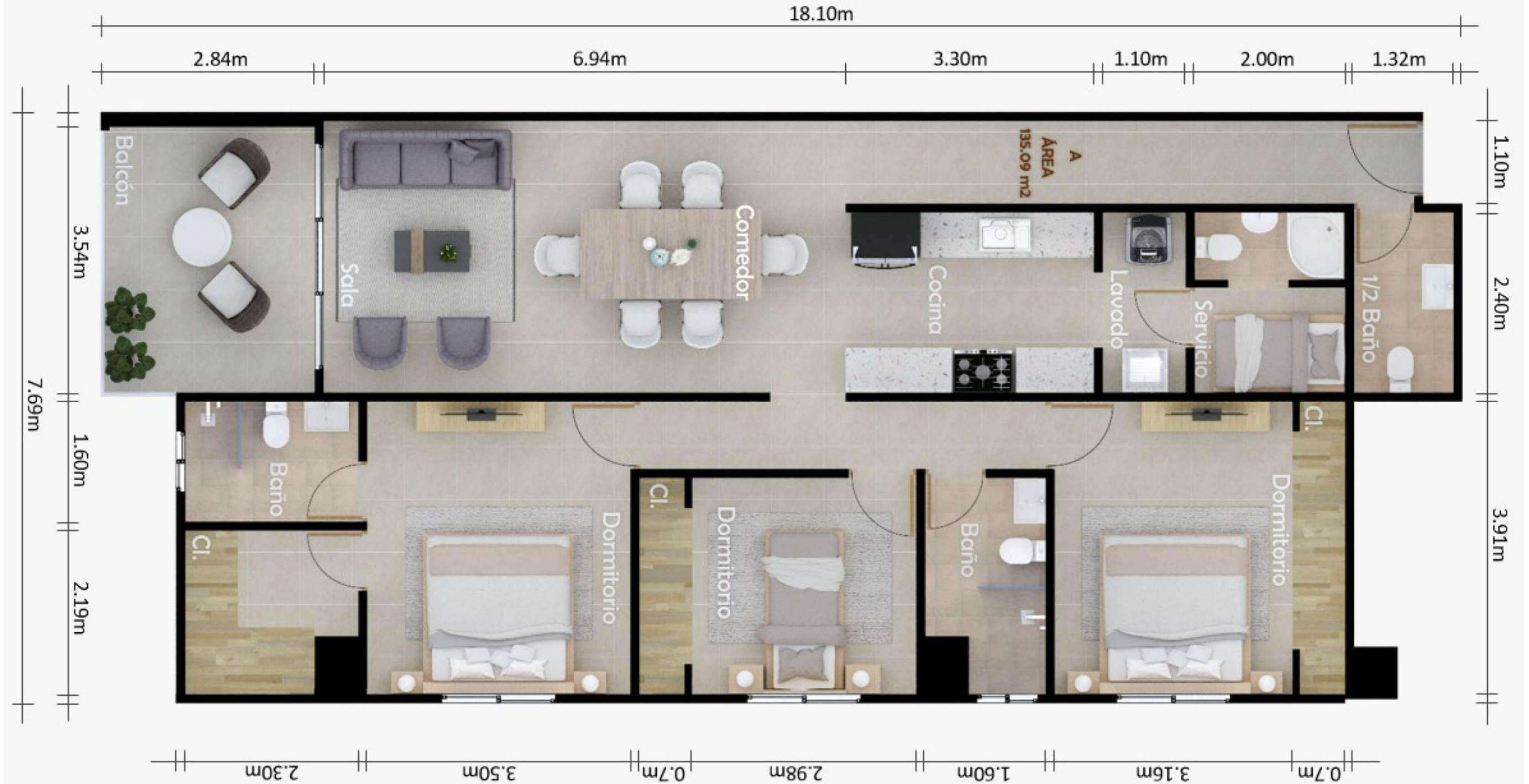
**72.24 m<sup>2</sup> + Terreza**



# TIPOLOGÍAS DE APARTAMENTOS

## Formato Apt. A

- 3 habitaciones, walking closet en hab. principal
- Sala/comedor
- Balcón
- Cocina
- Área de lavado
- Cuarto de servicio
- 2.5 baños



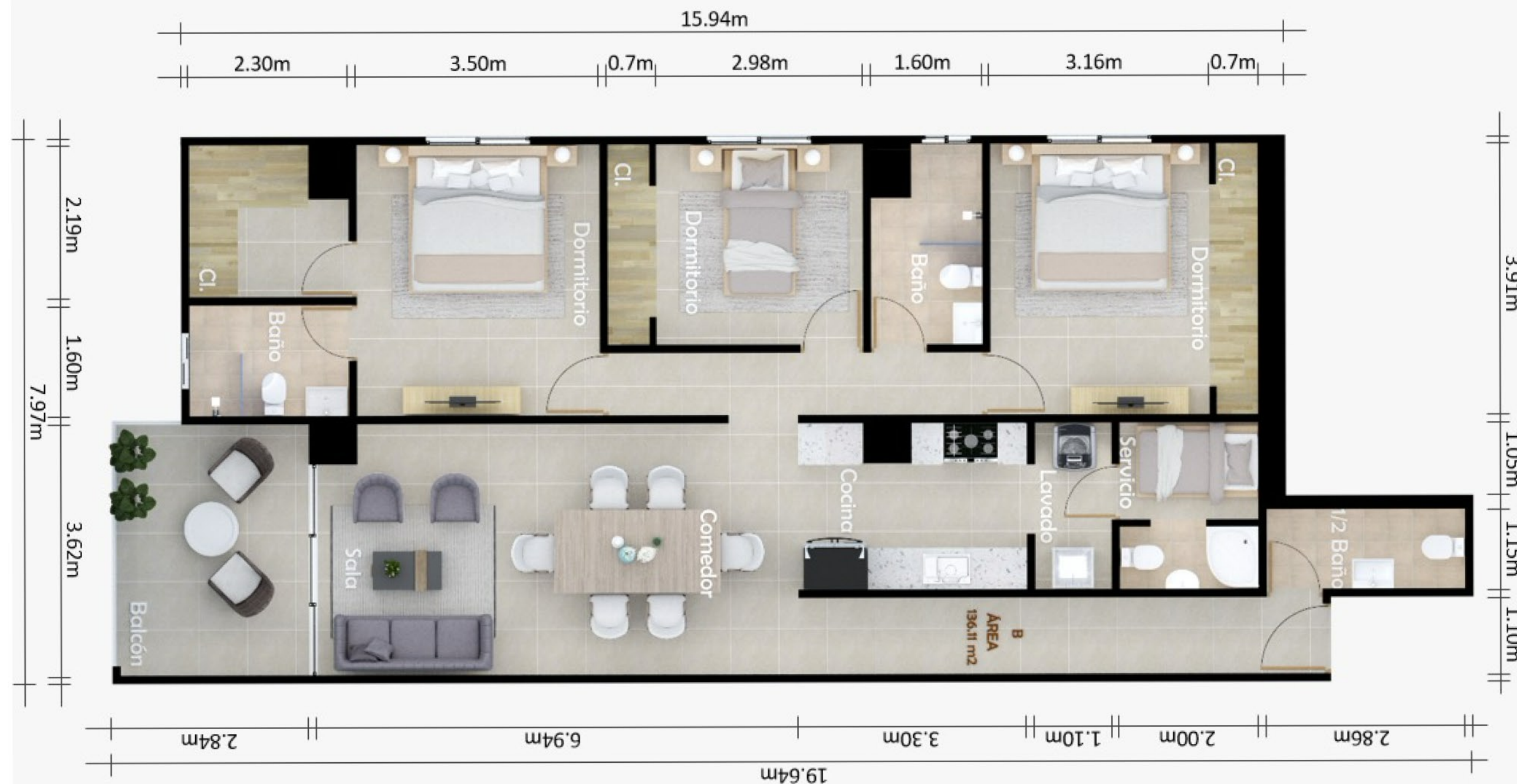
135.09 m<sup>2</sup>



# TIPOLOGÍAS DE APARTAMENTOS

## Formato Apt. **B**

- 3 habitaciones, walking closet en hab. principal
- Sala/comedor
- Balcón
- Cocina
- Área de lavado
- Cuarto de servicio
- 2.5 baños



136.11 m<sup>2</sup>



# TIPOLOGÍAS DE APARTAMENTOS

## Formato Apt. C

- 1 habitación
- 1.5 baños
- Balcón
- Sala/comedor
- Cocina
- Área de lavado

55.57 m<sup>2</sup>



# TIPOLOGÍAS DE APARTAMENTOS

## Formato Apt. **D**

- 2 habitaciones, walking closet habitación principal
- Sala/comedor
- 2.5 baños
- Cocina
- Balcón
- Área de lavado

82.68 m<sup>2</sup>

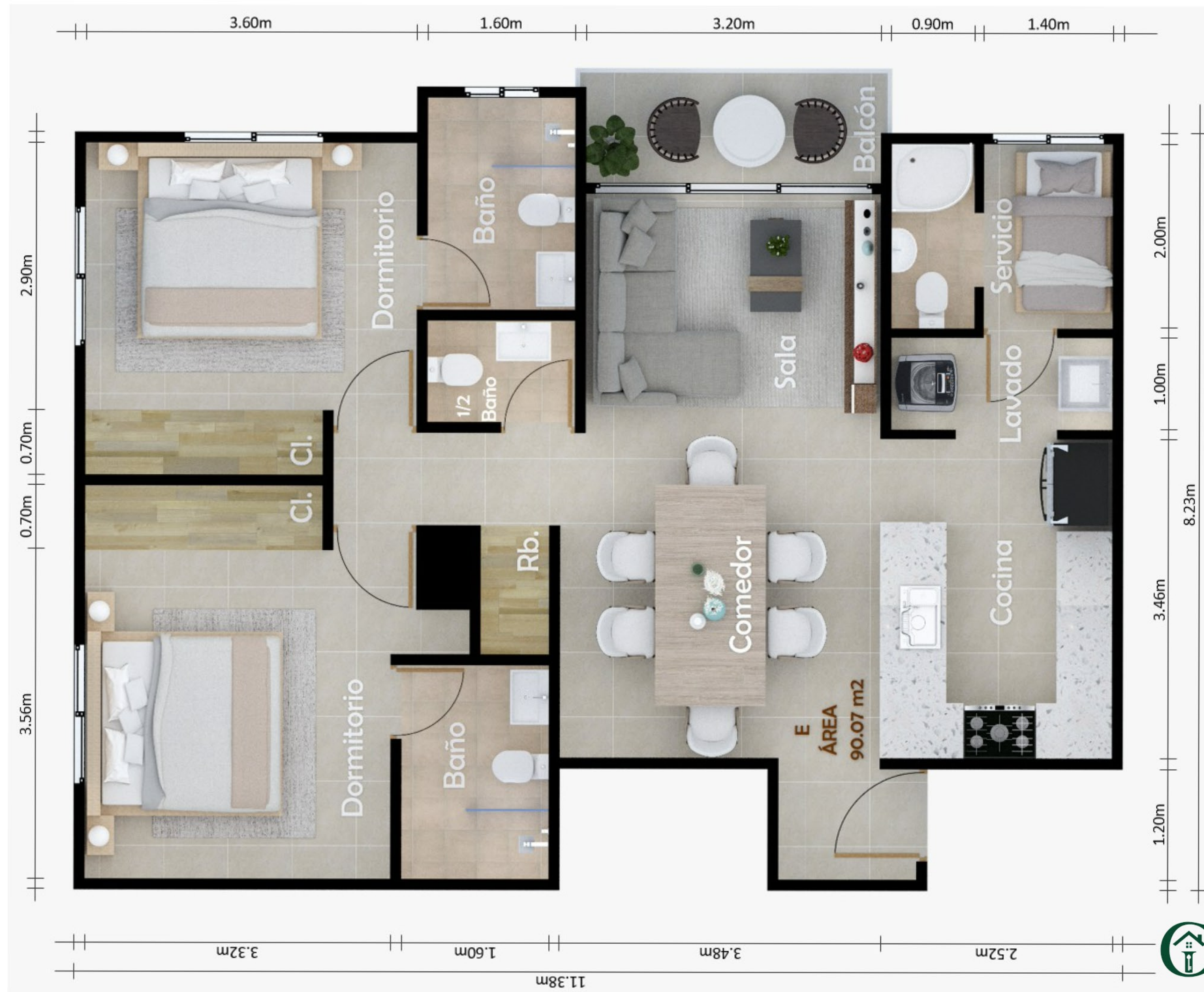


# TIPOLOGÍAS DE APARTAMENTOS

## Formato Apt. **E**

- 2 habitaciones
- Sala/comedor
- Cocina
- Cuarto de servicio
- Área de lavado
- 2.5 baños
- Balcón

90.07 m<sup>2</sup>

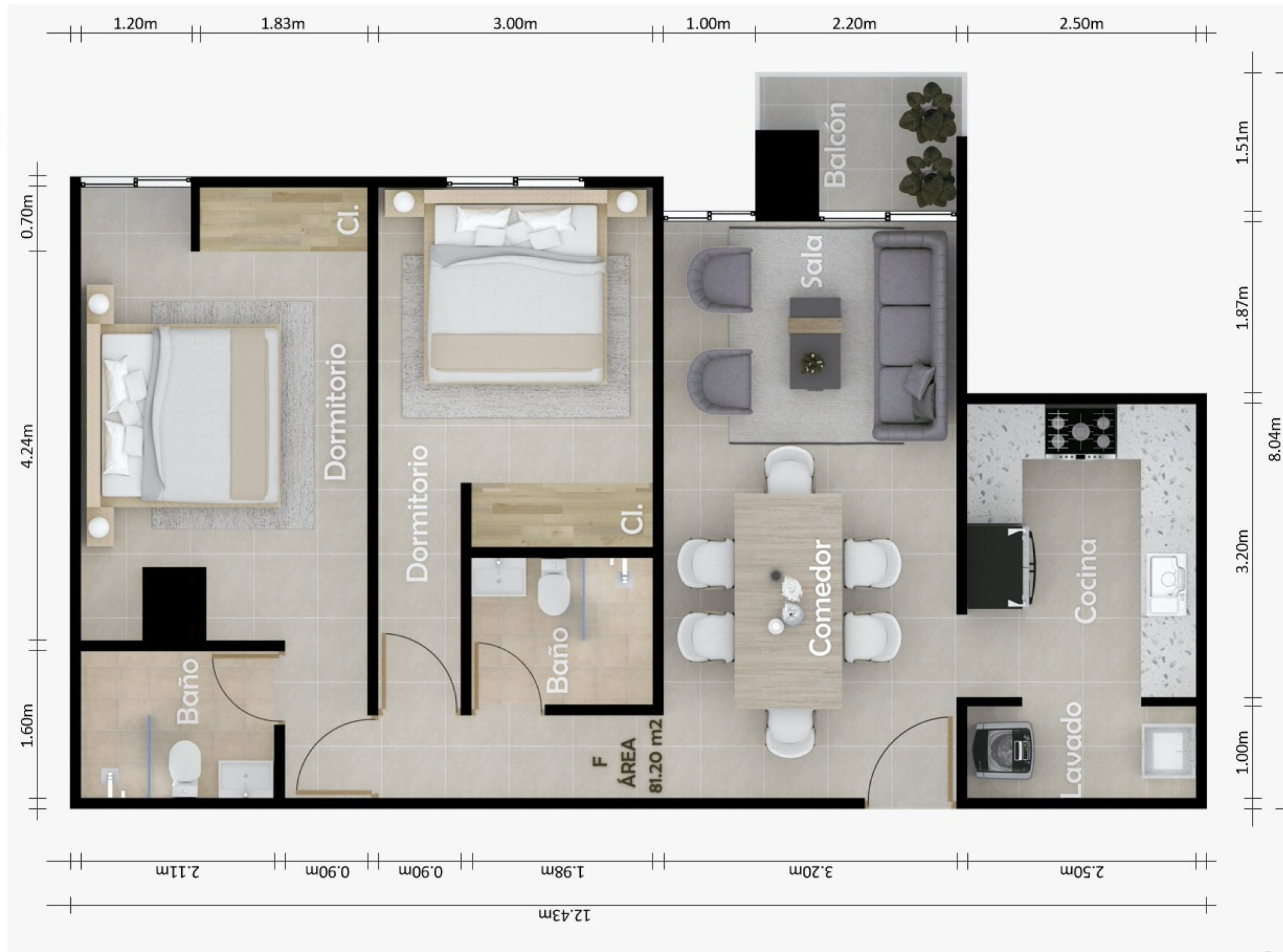


# TIPOLOGÍAS DE APARTAMENTOS

## Formato Apt. **F**

- 2 habitaciones
- Sala/comedor
- Cocina
- Área de lavado
- Balcón
- 2 baños

81.20 m<sup>2</sup>



# AMENIDADES EXCLUSIVAS

- Lobby de lujo tipo front-desk a doble altura
- Piscina con área de descanso
- Terraza panorámica
- Gimnasio equipado con tecnología moderna
- Salón multiusos para eventos privados
- Ascensores
- Área de juegos infantiles
- Parqueos techados y semi-soterrados
- Área de Bar
- **Cancha de Padel**
- Oficina de uso común
- Seguridad 24/7 con cámaras de vigilancia



# CARACTERISTICAS

- Planta full
- Portones electricos
- Cisterna
- Pozo tubular
- Calentador de agua
- Pre-instalación de aire
- Tecnología de última generación en ascensores y accesos
- Alta rentabilidad proyectada

## TERMINACIONES

- Madera preciosa
- Pisos de porcelanato
- Ceramica importada en los baños
- Tope de cocina en granito



# LIFESTYLE

- Espacios sociales que invitan al disfrute
- Ambientes para familias jóvenes y parejas modernas
- Ideal para quienes buscan calidad de vida sin salir de la ciudad





# OPORTUNIDAD DE **INVERSIÓN**

- Proyecto con alto potencial de revalorización
- Ubicación estratégica
- Opciones de financiamiento disponibles
- Retornos competitivos en alquiler a corto y largo plazo.



 INVERSIONES  
CARIBE