



INVERSIONES  
CARIBE

*Las Terrenas, Samaná*



# El Paraíso Que Soñaste

The Paradise you dreamed



Una porción  
de paraíso

En Las Terrenas

A portion  
of paradise

in Las Terrenas







El proyecto quiere lograr un desarrollo armonioso entre la naturaleza que caracteriza la zona de Las Terrenas y el confort de residencias con servicio hotelero cinco estrellas.

The project wants to achieve a harmonious development between the nature that characterizes the Las Terrenas area and the comfort of residences with five-star hotel services.



Playa Portillo  
Portillo Beach



Malecón Las Terrenas



Clínica Especializada  
Specialized Clinic



Aeropuerto Internacional  
Presidente Juan Bosch.  
International Airport  
President Juan Bosch.





Manantial de aguas  
dulces y cristalinas  
con desembocadura  
en la playa.

Spring of fresh and  
crystalline waters  
with mouth on the beach.





# Comodidades Facilities

Plaza peatonal bordeada de frondosos arboles centenarios frente apartamentos de 78 hasta 128 metros, de una habitación con terraza y jacuzzi.

Pedestrian square lined with leafy hudred-year-old trees in front of apartments from 78 to 128 meters, with one room with terrace and jacuzzi.



# Zonas



## ROUND HILL

Es la parte más alta, geográficamente, de la primera fase del proyecto, aprovecha en su totalidad la ambivalencia de condo-hotel, alrededor de una plaza peatonal con tiendas, restaurantes, bar, piscina, abierta para los huéspedes un lobby, con acceso al Gym y al SPA, ubicados dos niveles más bajo, para el entretenimiento de los huéspedes.

It is the highest part geographically, from the first phase of the project, it takes full advantage of the condo-hotel ambivalence, around a pedestrian plaza with shops, restaurants, bar, swimming pool, open to guests a lobby, with access to the Gym and SPA, located two levels below, for the entertainment of guests.

## THE LAKE

Donde los apartamentos tendrán vista a un manantial de agua dulce y cristalina con un río que llega a la misma playa, alrededor del manantial una plaza peatonal que permitirá a los huéspedes descansar durante las horas del día, sentándose en las mesas alrededor de la plaza debajo de unos frondosos y hermosos árboles centenarios.

Where the apartments they will have a view of a spring of fresh and crystalline water with a river that reaches the same beach, around the spring, a pedestrian square that will allow guests to rest during daylight hours, sitting at the tables around the square under some leafy and beautiful hundred-year-old trees.

## AMPHITHEATER

Todos los apartamentos tendrán vista al mar, casi todos los apartamentos estarán equipados con un jacuzzi para 6 personas en la terraza, desde donde podrán disfrutar de un hermoso atardecer tomando una bebida refrescante en su jacuzzi.

All apartments will have sea view, almost all the apartments will be equipped with a Jacuzzi for 6 people on the terrace, from where you can enjoy a beautiful sunset having a refreshing drink in its jacuzzi.

# Características Characteristics

242

Apartamentos  
Apartments

1,2y3

Habitaciones  
Bedrooms

500

Metros de  
playa Portillo  
Meters of  
portillo beach

150

Metros sobre el  
nivel del mar  
Meters above the  
sea level



Piscina  
Pool



Jacuzzi



Club de playa  
Beach club



Market



Gimnasio  
gym



78 - 240m<sup>2</sup>





# LAKE

LISTO PARA ENTREGA READY FOR DELIVERY



1 - 2 habitaciones  
Bedroom



2 baños  
Bathroom



Terraza con jacuzzi  
Garden with jacuzzi

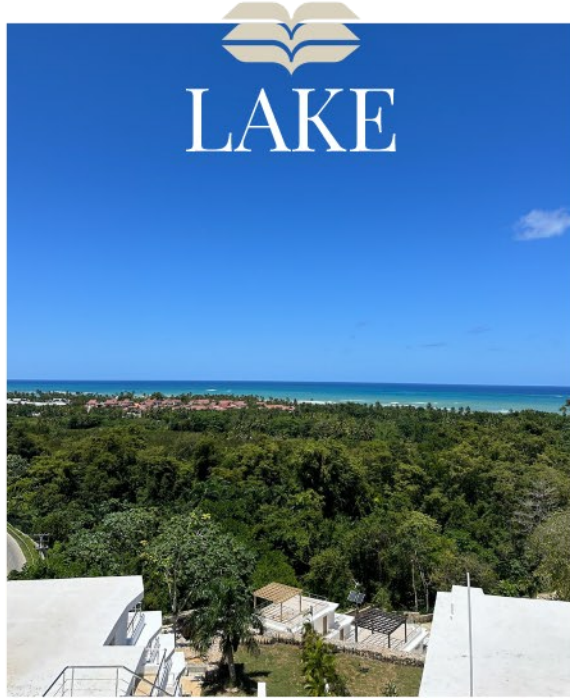


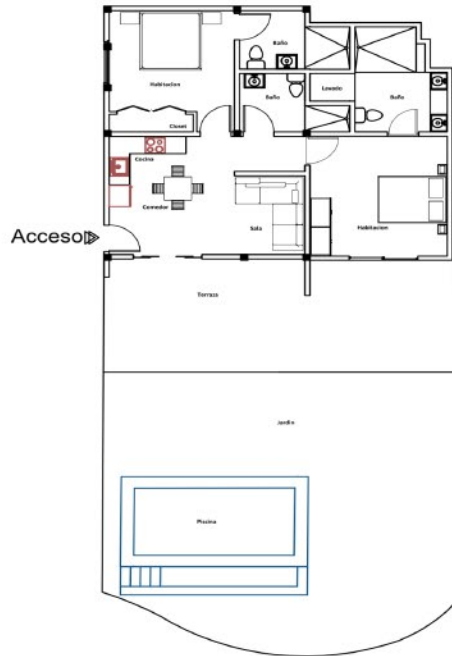
2 Parqueos  
Parking



78 MT2  
Construcción  
Construction







**214 M<sup>2</sup>**

Panorámico

2 Habitación

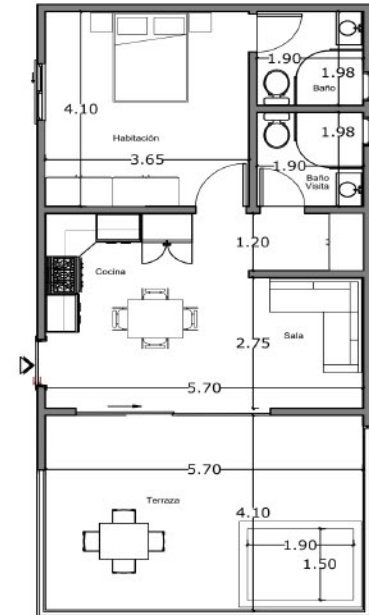
3 Baños

Sala

Comedor

Cocina

Terraza con Picuzzi



**78 M<sup>2</sup>**

Panorámico

1 Habitación

2 Baños

Sala

Comedor

Cocina

Terraza con Jacuzzi



# ROUND HILL

LISTO PARA ENTREGA READY FOR DELIVERY



3 habitaciones  
Bedrooms



3 y 3 ½ baños  
Bathroom



Terraza con jacuzzi  
Garden with jacuzzi

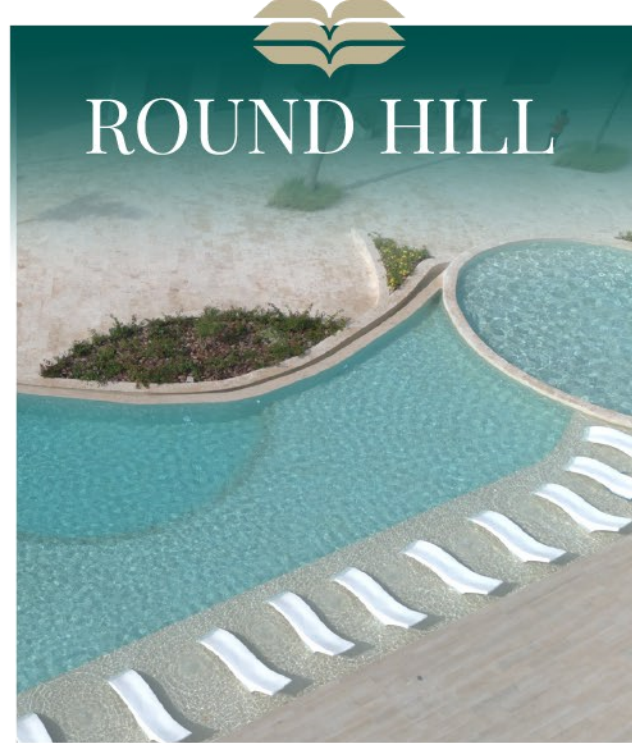


2 Parqueos  
Parking



130 - 490 MT2  
Construcción  
Construction







# AMPHITHEATER

ENTREGA 2026 DELIVERY 2026



2 - 3 habitación  
Bedroom



2 - 3 ½ baños  
Bathroom



Terraza con jacuzzi  
Garden with jacuzzi



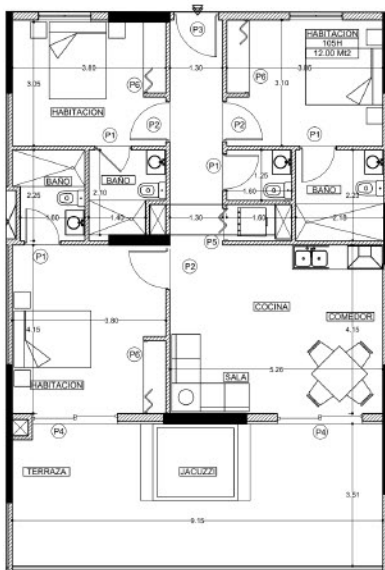
2 Parqueos  
Parking



80 - 130 MT2  
Construcción  
Construction

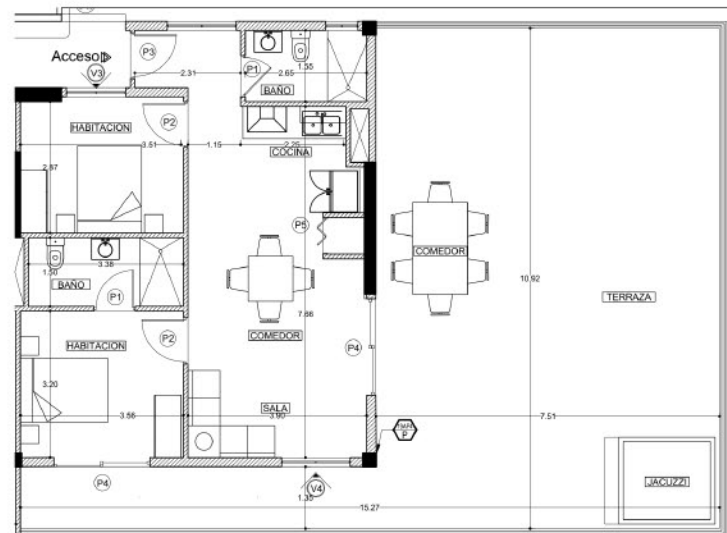


# AMPHITHEATER



**130M<sup>2</sup>**

Panorámico vista al mar  
3 Habitaciones  
3 ½ Baños  
Sala  
Comedor  
Cocina  
Terraza con Jacuzzi



**170M<sup>2</sup>**

Panorámico vista al mar  
2 Habitaciones  
2 Baños  
Sala  
Comedor  
Cocina  
Terraza con Jacuzzi



INVERSIONES  
CARIBE